



Avec le

VAL'TRAM

réouvrons la voie ferrée
de Valdonne

Réalisation d'une ligne de tramway pour relier
La Bouilladisse au centre-ville d'Aubagne

**Concertation du
18 mai au 20 juin 2015**

**Donnez
votre avis !**

www.valtram.com

Un projet structurant et d'intérêt général

La réalisation du **Val'Tram** sur la voie de Valdonne entre La Bouilladisse et le centre-ville d'Aubagne est une priorité de ma mandature.

Je me suis engagée à la demande forte des maires de notre territoire, à placer la réalisation du **Val'Tram** en tête de chapitre de nos actions. Et ce pour plusieurs raisons :

La réouverture de la voie ferrée de Valdonne, longue de 14 km, permettra de desservir le nord du territoire, de La Bouilladisse à Aubagne, c'est-à-dire la desserte de 5 communes du Pays d'Aubagne et de l'Étoile : La Bouilladisse, La Destrousse, Auriol, Roquevaire, Aubagne, soit près de 60 000 habitants.

Le Val'Tram offrira une alternative à la voiture. Aujourd'hui, l'engorgement des axes routiers est insupportable, génère pollution et saturation des noyaux villageois traversés : en effet, 18 000 véhicules empruntent chaque jour la nationale entre La Bouilladisse et Aubagne et 110 000 l'autoroute vers Marseille. La réalisation du **Val'Tram** sera synonyme d'une qualité de vie retrouvée.

Le matériel roulant utilisé pour le tramway et le Val'Tram sera identique. Les 8 rames Citadis Compact conçues par Alstom - déjà achetées par nos prédécesseurs dans le cadre de la phase 1 du tramway - pourront en effet circuler en milieu urbain (tramway) et en milieu interurbain (**Val'Tram**). C'est pourquoi, le projet **Val'Tram** ne nécessite pas un achat en masse de matériel roulant.

Le centre de maintenance du tramway, dimensionné pour deux lignes de tramway, fonctionnera ainsi pour les rames de la ligne Charrel-Gare d'Aubagne et les rames du Val'Tram, qui circuleront sur la ligne La Bouilladisse-Aubagne.

Aujourd'hui, s'ouvre le temps de la concertation sur un projet renouvelé et financé avec le soutien important de l'État qui a placé **Val'Tram** parmi les 15 meilleurs projets de transports en France.

Vous avez la parole pour vous exprimer. Votre avis est important. Ce temps de concertation, je l'ai voulu le plus large possible avec plusieurs moyens d'expression dont vous découvrirez tous les détails pratiques dans ce document.

Votre participation est l'étape majeure qui nous permettra de lancer rapidement les travaux afin de faire du Pays d'Aubagne et de l'Étoile un territoire exemplaire en terme de mobilité pour tous.



Sylvia Barthélémy,

Présidente de la Communauté d'agglomération du Pays d'Aubagne et de l'Étoile
Vice-présidente du Conseil départemental des Bouches-du-Rhône

VAL'TRAM

priorité du projet territorial du Pays d'Aubagne et de l'Étoile



La réalisation du Val'Tram consiste à remettre en service l'ancienne voie ferrée de Valdonne qui relie La Bouilladisse à Aubagne. Soit 14 km de voie sur un site qui sera, à partir de 2019, dédié à ce tramway interurbain.

Le tracé de cette voie qui traverse cinq villages, est déjà partiellement en place. Il s'agit d'une réhabilitation complète de l'existant : nouveau rail, électrification, reprise des ouvrages d'art. Une modernisation qui permet de mener un projet de haute qualité à moindre coût.

01. Pourquoi la réouverture de la voie de Valdonne est une priorité absolue

► Dessert les communes et lieux-dits du nord du territoire :

- La Bouilladisse
- La Chapelle
- La Destrousse
- Pont-de-Joux
- Roquevaire
- Pont-de-l'Étoile
- Napollon/Solans
- Aubagne (Campagne Valérie, Les Défensions, centre-ville/Voltaire, gare)

Soit près de **60 000 habitants**

► Une alternative crédible à l'utilisation massive de la voiture.

Sur l'axe La Bouilladisse-Aubagne :
87 000 déplacements/jour dont
35 000 à l'intérieur du bassin de vie.

► Améliore la qualité de vie

en réduisant l'engorgement routier, la pollution, les nuisances sonores et le stress.

02. Le Val'Tram maillon du Schéma global de transport, avec dans l'avenir, l'indispensable liaison vers Marseille et Aix-en-Provence

Le projet territorial de transports en commun du Pays d'Aubagne et de l'Étoile est repensé pour répondre en priorité aux besoins des habitants sur le territoire de l'Agglo mais aussi vers Marseille et Aix-en-Provence.

À ce titre, le Val'Tram est un maillon du réseau de transport à l'échelle de Marseille - Aubagne - Aix en Provence. Ce schéma comprend :

- ▶ La 3^e voie ferrée TER entre Aubagne et Marseille
- ▶ Le tramway entre la gare d'Aubagne et le quartier du Charrel
- ▶ Le Val'Tram, de La Bouilladisse à Aubagne
- ▶ Le Chronobus* vers la zone des Paluds
- ▶ Le réseau Les Lignes de l'Agglo
- ▶ Le réseau interurbain Cartreize

**TOUTES
LES
10 MIN**



1 tramway
1 Val'Tram
1 navette
Aubagne - Marseille
1 TER
Aubagne - Marseille
1 Chronobus*
Aubagne - Les Paluds



* Type Chronobus de Nantes

Un peu d'histoire :

Juillet
2006

Le principe de réouverture de la voie de Valdonne est acté dans le Plan de déplacements urbains (PDU) du Pays d'Aubagne et de l'Étoile.

Octobre
2010

Mai
2007

Le projet s'inscrit également dans le cadre de la Directive territoriale d'aménagement des Bouches-du-Rhône qui évoque la création d'un axe fort de transport en commun entre Aubagne et Aix-en-Provence.

Des études de faisabilité concluent à la nécessité de cet équipement pour le territoire.

Mai
2011

Le projet suscite une forte adhésion de la population lors d'une première concertation préalable.

Octobre
2012

La réhabilitation de la voie de Valdonne est inscrite dans l'Agenda 21 du Pays d'Aubagne et de l'Étoile.

Février
2013

Le projet fait partie du Schéma de cohérence territoriale (SCoT) approuvé par l'Agglo.

Décembre
2014

Septembre
2014

La nouvelle direction de l'Agglo, élue en avril 2014, révisé le projet initial et décide de faire du Val'Tram sa priorité : les rames du tramway seront utilisées pour circuler sur la voie de Valdonne. Cette solution est validée par des études techniques.

L'État accorde une subvention de 18,3 M€ au projet Val'Tram. Il fait partie des 15 meilleurs dossiers retenus dans le cadre de l'Appel à projets « transports collectifs et mobilité durable ».

Mai / juin
2015

Concertation
sur le projet
Val'Tram

Le calendrier du Val'Tram

Juin 2015 : concertation publique

Juillet 2015 : bilan de la concertation publique

2017 : DUP
(Déclaration d'utilité publique)

Fin 2017 : lancement des travaux

Objectif : fin des travaux à Aubagne
décembre 2018

Fin 2019 : premiers essais de mise en service

Début 2020 : mise en service

Vous avez la parole !

Donnez votre avis sur la réalisation du Val'Tram, le tramway interurbain du Pays d'Aubagne et de l'Étoile.

Du 18 mai au 20 juin, l'Agglo vous donne la parole. L'objectif de cette consultation est de vous présenter le projet **Val'Tram** et de recueillir votre avis.

Comment s'informer, comment s'exprimer

- 01. Des expositions du 18 mai au 20 juin avec des permanences dans trois communes où des professionnels répondront à toutes vos interrogations et recueilleront vos avis :**

▶ **Roquevaire**

Vendredi 22 mai de 15h30 à 19h
Samedi 30 mai de 9h à 12h30

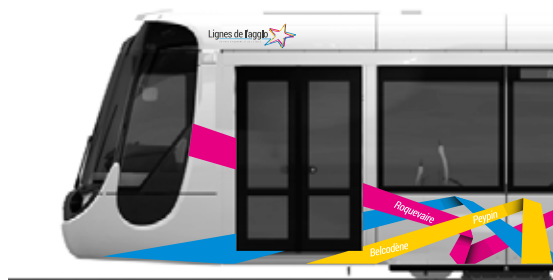
▶ **Aubagne**

Samedi 23 mai de 9h à 12h30
Jeudi 28 mai de 9h à 12h30
Mercredi 3 juin de 15h 30 à 19h
Mardi 9 juin de 15h30 à 19h

▶ **La Bouilladisse**

Mardi 26 mai de 15h30 à 19h
Samedi 6 juin de 9h à 12h30

- 02. Des registres du 18 mai au 20 juin** présents dans chaque mairie de l'Agglo où vous pourrez consigner vos remarques.
- 03. Un site internet valtram.com** avec possibilité de donner son avis en ligne.
- 04. Une grande téléconsultation du 25 mai au 20 juin**, auprès de tous les habitants du territoire soit 30 000 foyers appelés pour répondre à un questionnaire sur le projet et donner son avis.



**Concertation du
18 mai au 20 juin 2015**

**Donnez
votre avis !**



IMPRIMÉ SUR PAPIER 100 % RECYCLÉ

VAL'TRAM

un matériel roulant
moderne à un coût maîtrisé



Un moyen de transport rapide pouvant circuler

70 jusqu'à km/h

Le coût total de l'investissement prévu s'élève à

90 M€,

(6,4 millions d'euros par kilomètre) pour 14 km en incorporant les aménagements urbains à Aubagne)

- ▶ Vitesse réduite dans les villages.
- ▶ Le **Val'Tram** est silencieux.
- ▶ Le matériel roulant utilisé par le tramway et le **Val'Tram** est identique.
- ▶ Les 8 rames Citadis Compact conçues par Alstom, et d'ores et déjà achetées par l'Agglo dans le cadre de la phase 1 du tramway, peuvent circuler en milieu urbain (tramway) et en milieu interurbain sur l'ancienne voie de Valdonne (**Val'Tram**).
- ▶ Le **Val'Tram** ne nécessite pas un achat en masse de matériel roulant.
- ▶ Le centre de dépôt et de maintenance, situé à La Tourtelle à Aubagne, dimensionné pour un projet global, sera mutualisé pour l'entretien de l'ensemble des rames.

- ▶ Le **Val'Tram** sera directement connecté à la station Gare à Aubagne, permettant aux usagers d'utiliser le tramway, le Chronobus, les bus, les navettes Cartreize et le TER.

25 % de subventions de l'État (18,31 M€)

(Des subventions du Conseil départemental des Bouches-du-Rhône, de la Région PACA et de l'Union européenne activement sollicitées)

01. Un gain de temps incomparable !



Aubagne La Bouilladisse	25 min	45 min <i>(en heures de pointe)</i>
Aubagne Roquevaire	15 min	35 min <i>(en heures de pointe)</i>
La Bouilladisse Marseille Saint-Charles	45 min	1h30 <i>(en heures de pointe)</i>



02. Val'Tram, pourquoi l'adopter

Des économies pour tous

Pour un trajet quotidien La Bouilladisse-Aubagne, le coût de revient d'une voiture (essence, entretien, péage...) est de 2 700 € par an. Une dépense lourde pour les familles de ce territoire.



La Communauté d'agglomération du Pays d'Aubagne et de l'Étoile a mis en place depuis mai 2009, la gratuité de tous les transports publics.

Un impact positif sur la santé

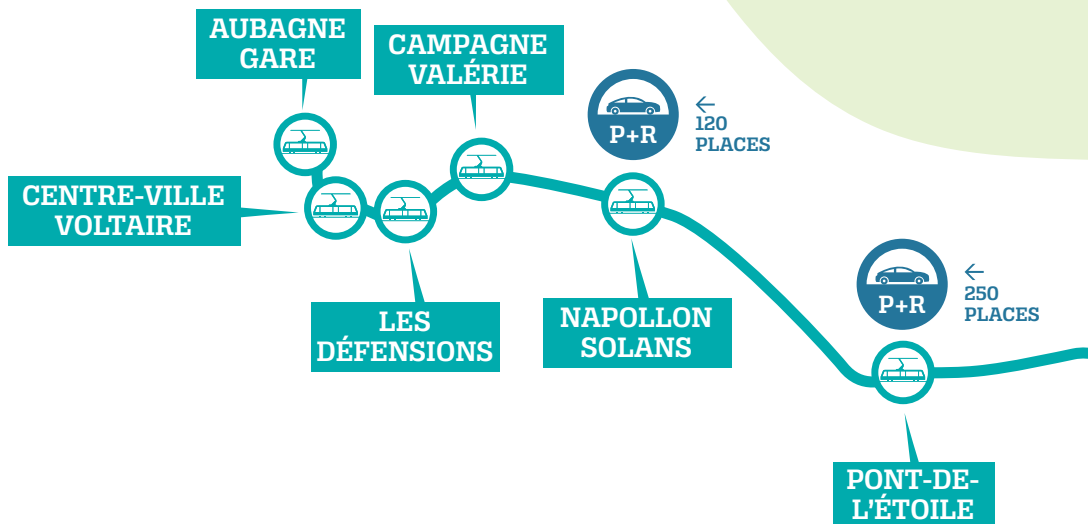
Aujourd'hui, sur le territoire 40 % des émissions de CO₂ proviennent de la voiture.



Le **Val'Tram** émet quatre fois moins de CO₂ qu'un bus et dix fois moins qu'une voiture.

Le Val'Tram au service de tous

- ▶ pour étudier au lycée régional à La Bouilladisse, pour se rendre sur Aubagne au cinéma, au sport, au bowling, etc.
- ▶ pour se rendre dans les commerces du centre-ville, vers les équipements sportifs, les lieux culturels, travailler sur la zone des Paluds, etc.
- ▶ pour les sorties aux marchés, dans les commerces, les établissements médicaux, etc.
- ▶ pour découvrir les richesses touristiques du Pays d'Aubagne et de l'Étoile.



14 km
de ligne

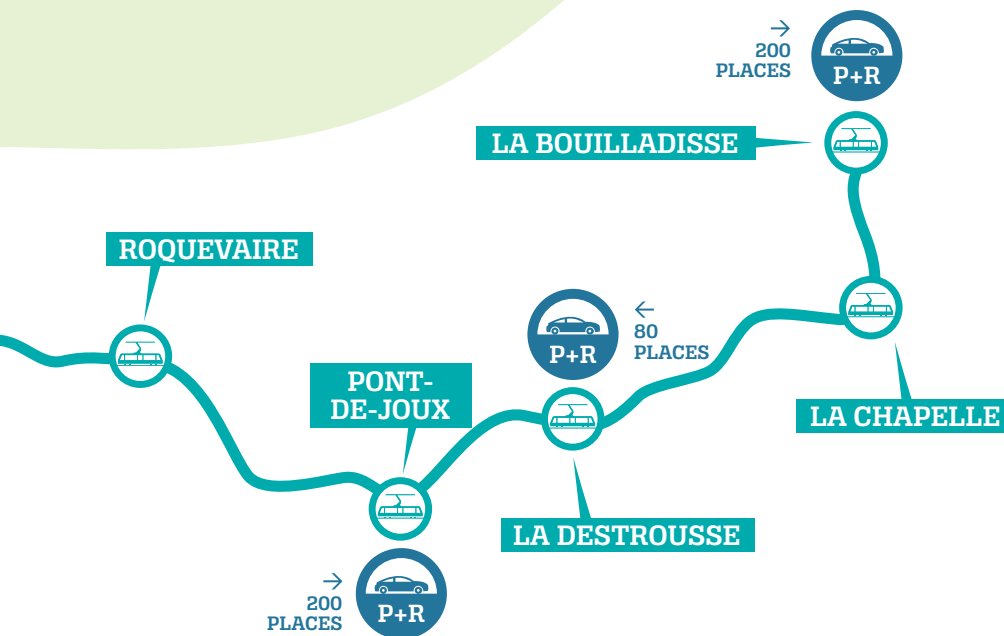
Circulation
quotidienne de
6h à 21h

03.

La Boulladisse
Aubagne
25 min

5
parkings relais
850
places

7 rames en
circulation



Mais aussi :

- 750 places offertes par heure par sens
- Une rame toutes les 10 minutes
- 50 km/h en moyenne, 70 km/h en pointe
- Complètement accessible aux personnes à mobilité réduite
- Une voie unique dédiée, couplée à **une voie verte** sur 70 % du linéaire
- 11 stations
 - 6 stations au plus proche des noyaux villageois
 - 5 stations dans Aubagne

+ de 4 800 personnes attendues tous les jours sur cette ligne